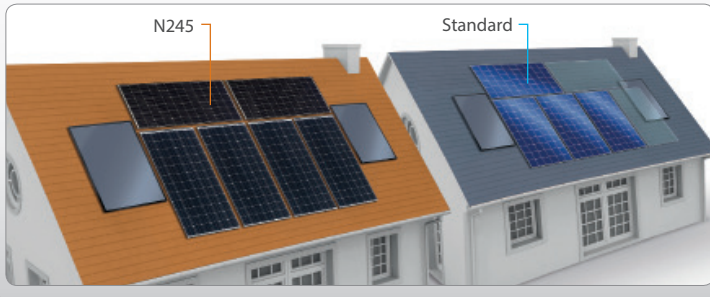


Modulo fotovoltaico HIT® VBHN245SJ25/ VBHN240SJ25

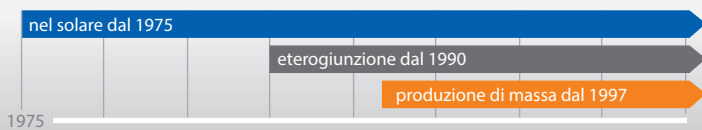
Larghezza ridotta, installazione flessibile

Con soli 0,8 m di larghezza e una superficie di 1,26 m², questo modulo consente di ottimizzare la potenza erogata su tetti complessi o di piccole dimensioni.



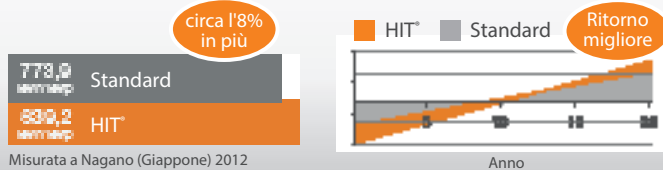
100% Panasonic, 100% HIT®

Siamo orgogliosi di aver inventato la cella solare con elettrogiunzione firmata Panasonic. In più di 20 anni abbiamo prodotto commercialmente oltre 1 miliardo di celle. A 25 anni dall'inizio della ricerca e dopo 40 anni di esperienza nel settore, Panasonic è oggi in grado di offrire una garanzia di 25 anni su cui potete fare reale affidamento.



Più energia, più profitti!

Più guadagni dal vostro impianto fotovoltaico!



245 W/240W

Alta efficienza + Eccellenti prestazioni alle alte temperature = Elevata produzione di energia

QUALITÀ COLLAUDATA IN 4 MODI

1 Garantito da Panasonic

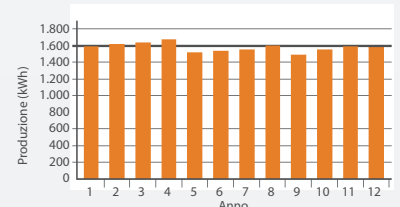
- IEC e oltre 20 test interni Panasonic
- Integrazione verticale della produzione (wafer, celle e moduli)



3 Minore degradazione sul campo

12 anni di dati effettivi a conferma di prestazioni stabili e affidabili.

Installazione: marzo 2004
Luogo: Gloucestershire, UK
Modello: HIP-180BE
Dimensioni impianto: 1,80 kWp
Inclinazione: 40°
Direzione: Sud-ovest



2 Percentuale bassissima di reclami

Tasso di guasto dello 0,0035% dopo oltre 10 anni di esperienza in Europa (a gennaio 2017)

4 Verificato da terzi

- Controllo del ciclo di vita (test sequenziale a lungo termine) da parte del TÜV Rheinland (testato sul modello VBHN240SE10)
- Privo di PID (del Fraunhofer Institute)

HIT® è un marchio del gruppo Panasonic.

Dati elettrici (a CS)

	VBHN245J25	VBHN240J25
Potenza nominale (Pmax) [W]	245	240
Tensione alla potenza nominale (Vmp) [V]	44,3	43,6
Corrente alla potenza nominale (Imp) [A]	5,54	5,51
Tensione di circuito aperto (Voc) [V]	53,0	52,4
Corrente di corto circuito (Isc) [A]	5,86	5,85
Protezione da sovracorrente max. [A]	15	15
Tolleranza di resa [%] *	+10/-0	+10/-0
Massima tensione di sistema [V]	1000	1000
Efficienza modulo (%)	19,4	19,0

Nota: Condizioni standard: Massa d'aria 1,5; irraggiamento = 1000 W/m²; temperatura della cella = 25 °C.
*Tutti i moduli misurati nel stabilimento di produzione Panasonic hanno tolleranze positive

Caratteristiche termiche

Temperatura (NOCT) [°C]	44,0	44,0
Coefficiente della temp. di Pmax [%/°C]	-0,258	-0,258
Coefficiente della temp. di Voc [V/°C]	-0,125	-0,123
Coefficiente della temp. di Isc [mA/°C]	3,22	3,22

A temperatura NOCT (Normal Operating Conditions)

Potenza massima (Pmax) [W]	187,3	183,9
Tensione alla max. a potenza (Vmp) [V]	42,7	42,1
Corrente alla max. potenza (Imp) [A]	4,46	4,44
Tensione di circuito aperto (Voc) [V]	50,2	49,6
Corrente di corto circuito (Isc) [A]	4,74	4,73

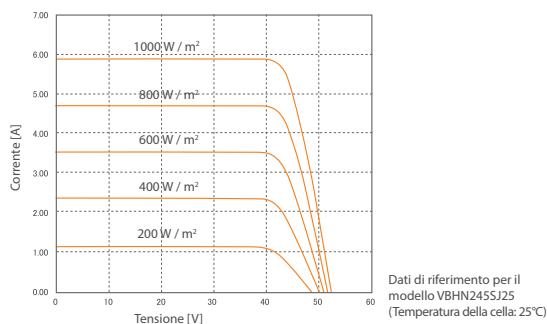
Nota: Temperatura Nominale Operativa della Cella (NOCT): Spettro della massa d'aria 1,5; Irraggiamento 800W/m² Temperatura dell'aria 20 °C; velocità del vento 1 m/s

A basso irraggiamento (20%)

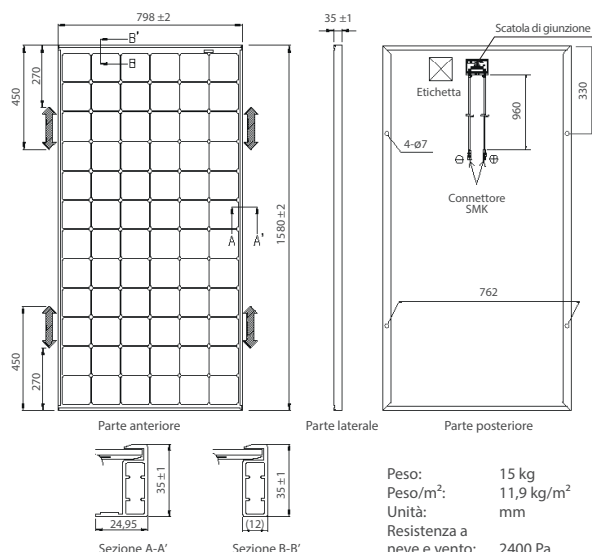
Potenza massima (Pmax) [W]	46,8	45,9
Tensione alla max. potenza (Vmp) [V]	42,7	42,2
Corrente alla max. potenza (Imp) [A]	1,10	1,09
Tensione di circuito aperto (Voc) [V]	49,6	49,0
Corrente di corto circuito (Isc) [A]	1,17	1,17

Nota: Basso irraggiamento: Spettro della massa d'aria 1,5; Irraggiamento = 200W/m²; Temperatura della cella = 25°C

Dipendenza dall'irraggiamento



Dimensioni e peso



Garanzia

Potenza erogata: 10 anni (90% di Pmin)
25 anni (80% di Pmin)
Prodotto: 25 anni (e obbligatoria la registrazione su www.eu-solar.panasonic.net ,senza registrazione si applicano 15 anni di garanzia in base al documento di garanzia)

Materiali

Cellula: cellula solare da 5 pollici
Vetro: vetro temperato con rivestimento antiriflesso
Telaio: alluminio nero anodizzato
Connettore: SMK

Certificati

CLASS UNO
By TÜV Rheinland
UNI 8457
UNI 9174
UNI 9177



Si prega di contattare il distributore locale per ulteriori informazioni

ATTENZIONE! Leggere attentamente le istruzioni operative prima di utilizzare il prodotto.

I prodotti indica che i prodotti elettrici, elettronici non devono essere buttati nei rifiuti domestici generici. Per un trattamento adeguato, recupero e riciclaggio di vecchi prodotti vi invitiamo a portarli negli appositi punti di raccolta secondo la legislazione vigente nel vostro paese.



Panasonic Eco Solutions Europe
Panasonic Electric Works Europe AG

Robert-Koch-Straße 100,
85521 Ottobrunn, Germany
Tel. +49 89 45354-1000
Fax +49 89 45354-2111
info.solar@eu.panasonic.com



Headquarters T. +39 0461 1600050
via alle Segherie, 8 info@esaving.eu
38015 Lavis (TN) Italia www.esaving.eu

All Rights Reserved © 2015 COPYRIGHT Panasonic Electric Works Europe AG
Specifications are subject to change without notice.

05/2017